

A man in a green jacket is crouching on a beach at sunset. The background shows the ocean and a sunset sky with warm colors. The man is looking out towards the sea.

LIFEWAVE®

PLANUL DE COMPENSARE LIFEWAVE

COMISIOANE SI BONUSURI

BONUSURI DE PREZENTARE A PRODUSULUI | COMISIOANE BINARE | MATCHING BONUS

BONUSURI DE PREZENTARE A PRODUSULUI

De fiecare dată când prezentați produsele noastre unei persoane și aceasta devine Partener de Brand achiziționând un kit de înscriere, dvs. începeți să câștigați bani. Valoarea plătită pentru diferitele pachete de înscriere este prezentată mai jos:

PREMIUM	ADVANCED	CORE
\$405/€385	\$75/€71	\$35/€33

De asemenea, Bonusurile de Prezentare a produsului sunt plătite atunci când un Partener de Brand înscris personal achiziționează un kit superior de înscriere (face upgrade la kitul inițial), în scopul creșterii listei de inventar pe măsură ce e își construiește afacerea. Bonusul plătit în acest caz este diferența de preț dintre cele două pachete.

UPGRADE-URI STARTER

MODIFICAREA RANGULUI	BONUS
DE LA STARTER LA CORE	\$35/€33
DE LA STARTER LA ADVANCED	\$75/€71
DE LA STARTER LA PREMIUM	\$405/€385

UPGRADE-URI CORE

MODIFICAREA RANGULUI	BONUS
DE LA CORE LA ADVANCED	\$40/€38
DE LA CORE LA PREMIUM	\$370/€352

UPGRADE-URI ADVANCED

MODIFICAREA RANGULUI	BONUS
DE LA ADVANCED LA PREMIUM	\$330/€314

PREȚ DE ÎNSCRIERE*

DESCRIERE KIT	PREȚ	VOLUME	BONUS DE PREZENTARE A PRODUSULUI
Înscriere Premium	\$1,750/€1,663	745**	\$405/€385
Upgrade de la Starter la Premium	\$1,725/€1,639	745**	\$405/€385
Upgrade de la Core la Premium	\$1,455/€1383	565**	\$370/€352
Upgrade de la Advanced la Premium	\$1,215/€1,155	445**	\$330/€314
Înscriere Advanced	\$535/€508	300	\$75/€71
Upgrade de la Starter la Advanced	\$510/€484	300	\$75/€71
Upgrade de la Core la Advanced	\$240/€228	120	\$40/€38
Înscriere Core	\$295/€280	180	\$35/€33
Upgrade de la Starter la Core	\$270/€256	180	\$35/€33
Înscriere Starter	\$25/€24	0	\$0/€0

*Prețurile nu includ TVA și taxe de transport.

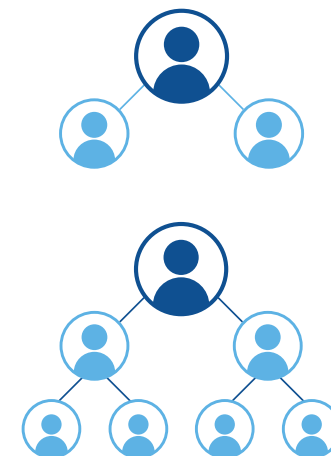
**Doar o parte din volumul inclus în listă se aplică lunii de achiziție. Aceste kituri acordă două luni suplimentare a câte 110PV, astfel încât volumul total minus 220 PV este cel aplicat în luna de achiziție.

COMISIOANE BINARE

Comisioanele Binare reprezintă o modalitate puternică de a acumula venituri reziduale. Nucleul planului de compensare LifeWave este centrat în jurul construirii unei echipe, în cadrul unui model binar. Aceasta înseamnă că veniturile dumneavoastră se bazează pe o structură de echipă cu maximum două poziții aflate direct sub fiecare cont, una în stânga și una în dreapta (consultați diagrama).

Atunci când înregistrați parteneri de brand noi, pur și simplu îi plasați în partea stângă sau în partea dreaptă. Dacă pozițiile aflate imediat sub dumneavoastră sunt ocupate, le plasați sub prima poziție disponibilă din stânga sau din dreapta. Fiecare Partener de Brand își poate alege strategia de plasare care funcționează cel mai bine pentru el. Sponsorul dumneavoastră vă poate oferi recomandări cu privire la plasare.

Odată ce deveniți calificat binar, Comisioanele dumneavoastră Binare se bazează nu numai pe înscrierile și achizițiile membrilor de sub poziția dumneavoastră, ci și pe achizițiile clienților – indiferent de nivelul la care se află sub poziția dumneavoastră. Fiecare achiziție făcută de un Partener de Brand și de clienții săi înscriși personal primește o valoare punctuală numită volum personal al Partenerului de Brand (PV). PV-ul asociat cu fiecare achiziție făcută de Partenerul de Brand este distribuit în rețea către sponsorii de deasupra lui (upline) ca volum de afaceri (BV).



Conceptul de calificat binar este definit de următoarele criterii:

- Trebuie să fiți activ (minimum 55 PV la fiecare 31 de zile) în perioada de calificare.
- Să aveți cel puțin un Partener de Brand * sponsorizat personal, activ, pe fiecare picior.
- Trebuie să aveți cel puțin 660 BV pe piciorul de forță (puternic) și 330 BV pe piciorul de profit (slab). Trebuie să existe un raport corect de ciclu de volum. (Piciorul de forță este cel cu volumul cel mai mare, și se poate schimba de la o săptămână la alta)

Asta este tot! De fiecare dată când un Partener de Brand întrunește aceste trei calificări simple într-o săptămână de comision, veți câștiga un Comision Binar în valoare de 50,00 \$!

Plata maximă săptămânală a bonusului de ciclu este limitată de rangul câștigat săptămânal, indiferent de îndeplinirea calificărilor binare și a raportului de ciclu. Pentru detalii suplimentare, consultați tabelul de plăți maxime săptămânale în funcție de rangul plătit de pe pagina următoare. Volumele care v-ar fi putut califica pentru bonusul de ciclu, dar care depășesc limita săptămânală permisă (conform maximumului pentru Rangul Plătit), vor fi consumate într-un raport de 2:1 în fiecare săptămână pentru toți cei cu rang de „Plătit ca Manager” sau superior. Managerii Plătiți ca atare sunt exceptați de la această regulă în primele 52 de săptămâni de la înscriere.

Starea activă este definită de unul dintre următoarele trei criterii:

- Să plasați o comandă de minim 55 PV într-o perioadă de 31 de zile consecutive
- Să aveți un abonament de comandă lunară care să conțină un produs de minim 55 PV
- De fiecare dată când vindeți personal un produs de minim 55 PV către clienți cu amănuntul sau clienți preferați prin intermediul site-ului dvs. LifeWave într-o perioadă de 31 de zile consecutive

Și atât timp cât vă mențineți statusul „activ”, volumul dumneavoastră neciclat și neconsumat va continua să se acumuleze ca volum depozitat. Cu toate acestea, orice volum care este mai vechi de 52 de săptămâni va fi consumat săptămânal în mod continuu. Volumul mai vechi va fi ciclat primul.

**Un Partener de Brand cu un minim de 55 PV într-o perioadă de 31 de zile consecutive*

Regula volumului reportat

Orice volum neciclabil (din cauza lipsei raportului de ciclu pe ramificația dominantă și cea de profit) va fi stocat ca volum reportat.

Regula volumului ciclabil

Volumul ciclabil în exces (care îndeplinește raportul de ciclu) provenit de la piciorul de forta și cel de profit va fi consumat în fiecare săptămână, pe baza plăților maxime săptămânale „Plătit ca rang” (consultați graficul de mai sus) la un raport 2:1 pentru persoane care au cel puțin rangul de „Plătit ca Manager”. Managerii plătiți vor fi excluși de la regula volumului ciclabil pentru primele 52 de săptămâni de la data înscrierii.

De exemplu, dacă sunt Plătit ca Director, maximul pe care îl pot cicla în fiecare săptămână este de 50 de ori sau 2.500 \$. Dacă aş avea 19.800 volum pe piciorul de profit și 39.600 volum pe piciorul de forță, aş câștiga 60 de cicluri sau 3.000 \$, fără plățile maxime săptămânale provenite de „plătit ca rang”. În calitate de director plătit, maximul pe care îl pot câștiga pe săptămână este de 2.500 \$; 500\$ din cicluri este peste valoarea admisă. Întregul asociat cu ciclarea (19.800 profit și 39.600 forță) va fi consumat la sfârșitul săptămânii și voi primi 2.500 \$ în comisioane. Cei 500 \$ în comisioane neeligibile se vor pierde. Întregul volum ciclabil va fi fost plătit și/ sau consumat.

Regula de maturitate a volumului

Orice volum neciclat (din cauza raportului de ciclu dezechilibrat) care nu este consumat din cauza regulii volumului ciclabil va fi stocat ca volum reportat și poate fi utilizat în următorul ciclu de comisioane (atunci când raportul de ciclu este corect și nu depășește valoarea plății maxime săptămânale de „plătit ca rang”). Volumul mai vechi este ciclat și plătit înainte de volumul mai nou. Volumul care este mai vechi de 52 de săptămâni și nu a fost încă ciclat sau consumat va fi eliminat automat, săptămânal și continuu. Dacă un distribuitor devine inactiv, volumul său va fi pierdut automat.

Plata maximă săptămânală în funcție de rangul plătit

Titlu înscriere/Plătit ca rank	Comision maxim
Partener de Brand binar calificat	\$100/€96.00
Manager	\$1,500/€1,440
Director	\$2,500/€2,400
Sr. Director	\$3,500/€3,360
Executive Director	\$7,500/€7,200
Presidential Director	\$12,500/€12,00
Sr. Presidential Director	\$25,000/€24,00

MATCHING BONUS*

Matching Bonus reprezintă un alt mod de a crea venituri suplimentare și se bazează pe organizația pe care o construiți. Puteți câștiga Matching Bonus pe baza Comisiunilor Binare câștigate de persoanele pe care le înscriveți personal, de persoanele pe care aceștia le înscriu personal și de persoanele pe care acestea din urmă le înscriu personal.

NIVEL DE SPONSORIZARE	BONUS
NIVEL 1 PARTENERI DE BRAND PE CARE ÎI ÎNSCRIVEȚI DUMNEAVOASTRĂ PERSONAL (prima generație)	25 %
NIVEL 2 PARTENERI DE BRAND ÎNSCRIȘI DE PRIMA DUMNEAVOASTRĂ GENERAȚIE (a doua generație)	20 %
NIVEL 3 PARTENERI DE BRAND ÎNSCRIȘI DE A DOUA DUMNEAVOASTRĂ GENERAȚI (a treia generație)	20 %

Cerințe privind Matching Bonus

PRIMUL NIVEL MATCHING BONUS	<ul style="list-style-type: none">Trebuie să fie activ cu minimum 110 PV într-o perioadă de 31 de zile consecutiveTrebuie să aibă cel puțin rangul de „Plătit ca Manager”
AL DOILEA NIVEL MATCHING BONUS	<ul style="list-style-type: none">Trebuie să fie activ cu minimum 110 PV într-o perioadă de 31 de zile consecutiveTrebuie să aibă cel puțin rangul de „Plătit ca Manager”Să aibă minimum 6 cicluri realizate în săptămâna comisiunilor plătite
AL TREILEA NIVEL MATCHING BONUS	<ul style="list-style-type: none">Să fie activ cu minimum 110 PV într-o perioadă de 31 de zile consecutiveSă aibă cel puțin rangul de „Plătit ca Manager”Să aibă trei Parteneri de Brand* activi sponsorizați personal cu un PV minim pe viață de 180 pe fiecare piciorCâte un Partener de Brand de pe fiecare picior trebuie să se califice pentru Matching Bonus de nivel 2Să aibă minimum 10 cicluri realizate în săptămâna comisiunilor plătite

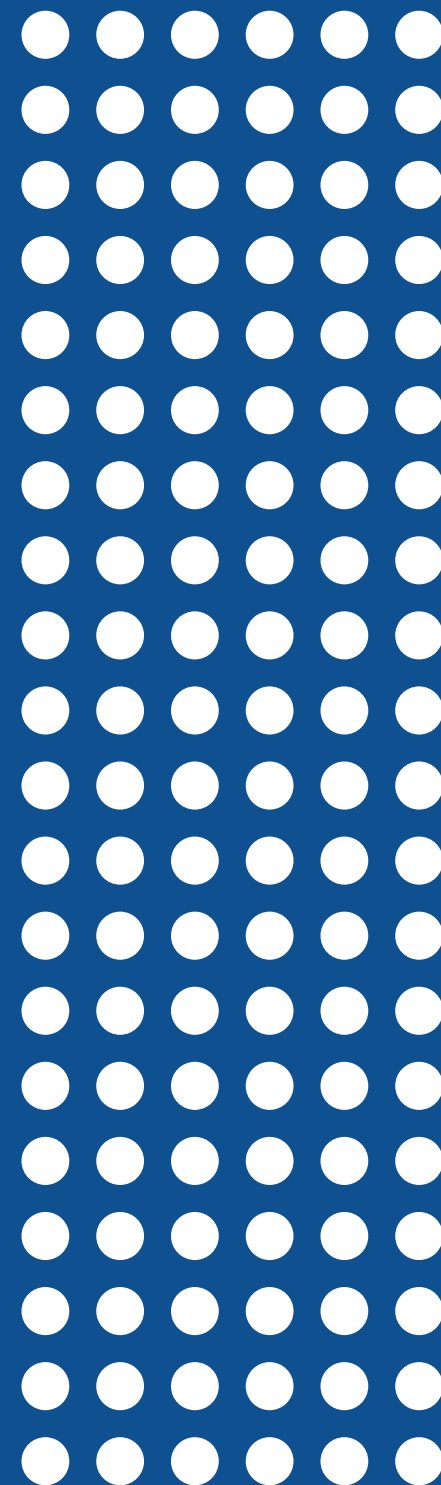
*Matching Bonus se calculează exclusiv pe baza Comisionului Binar, nefiind inclus niciun alt bonus.

**Un Partener de Brand cu un minim de 55 PV într-o perioadă continuă de 31 de zile consecutive

Plafon de plăți

Planul de compensare LifeWave include un plafon generos de plăți de 60%. Aceasta înseamnă că, în fiecare săptămână de comision, totalul Comisioanelor Binare și al Matching Bonus este limitat la o sumă echivalentă cu 60% din totalul BV acumulat în acea săptămână. Plafonul se aplică numai Comisioanelor Binare și Matching Bonus și nu afectează alte tipuri de bonusuri, precum bonusurile de prezentare a produsului (PIB), plățile promoționale sau profiturile din vânzarea cu amănuntul.

Notă: primele 4 Comisioane Binare din fiecare săptămână sunt scutite de plafonare.

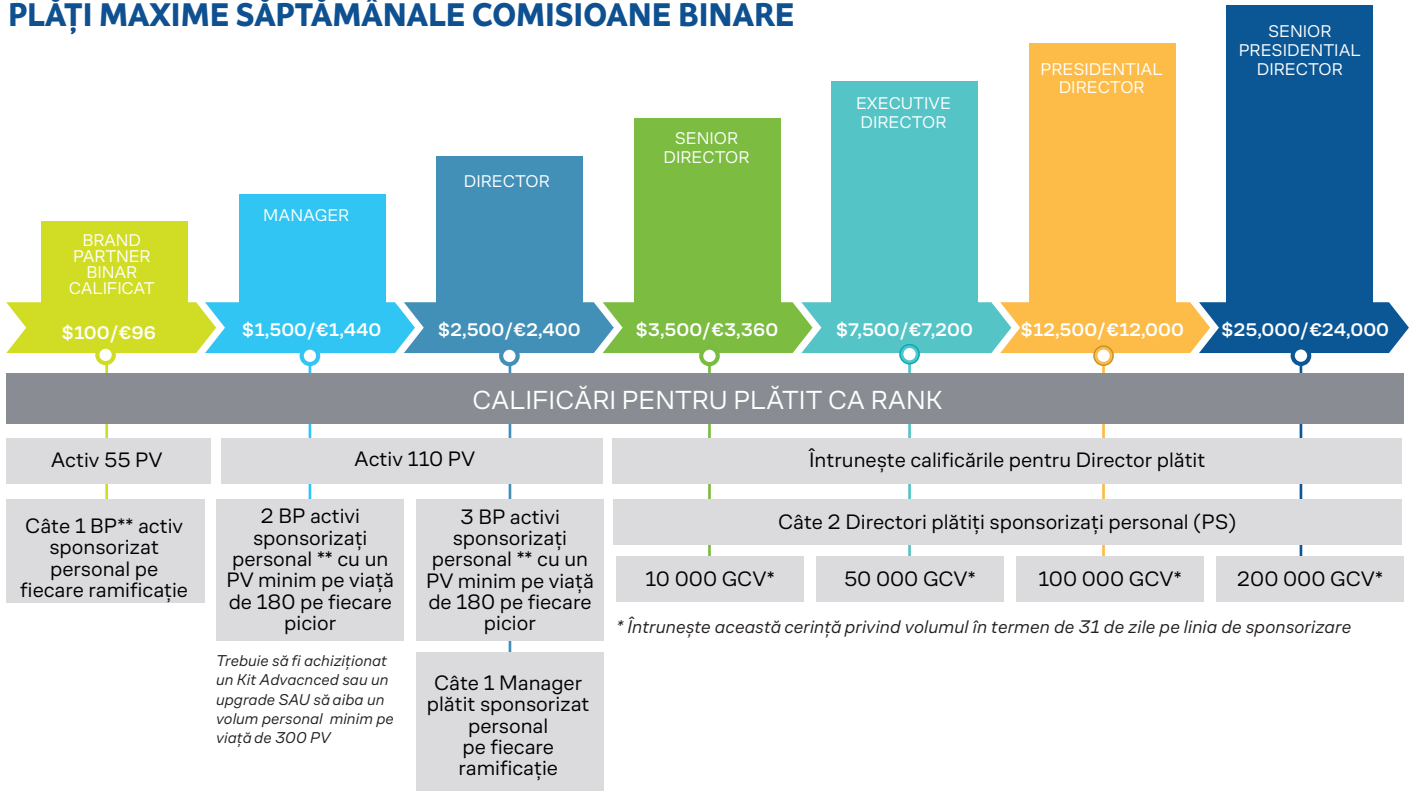




ÎMBUNĂTĂȚIRI ALE PLANULUI DE COMPENSARE

Pe măsură ce LifeWave continuă să explodeze pe întregul glob, suntem în căutare de modalități noi și inovatoare care să vă maximizeze oportunitățile și să vă consolideze posibilitățile financiare. Cu plățile săptămânale maxime stabilite în funcție de Rangul Plătit și calificările de bază adecvate pentru matching bonus, dețineți controlul absolut asupra potențialului dvs. de câștig!

PLĂȚI MAXIME SĂPTĂMÂNALE COMISIOANE BINARE



Regula maturității volumului și a volumului ciclabil: volumul ciclabil în exces provenit de la ambele picioare, de forță și de profit, este consumat în fiecare săptămână, conform pragurilor maxime de plată, într-un raport de 2:1 pentru Managerii plătiți ca atare sau cu rang superior. Managerii care sunt plătiți ca Manageri sunt exceptați de la regula volumului ciclabil în primele 52 de săptămâni de la data înscrierii. Volumele de pe piciorul de forța și cel de profit sunt consumate atunci când depășesc 52 de săptămâni vechime.

Pentru a câștiga comisioane binare, un Partener de Brand trebuie să fie „calificat binar”. Aceasta înseamnă că trebuie să îndeplinească cerințele active și structurale ale calificării binare și să aibă cel puțin puțin 660 BV pe piciorul de forța (puternic) și 330 BV pe piciorul de profit (slab).

MATCHING BONUS NELIMITAT

Dacă aveți cel puțin rangul de Manager Plătit, vă puteți califica pentru a câștiga între 20–25 % din Comisioanele Binare Săptămânale ale Partenerilor de Brand (BP) sponsorizați personal (PS), dacă îndepliniți condițiile de mai jos. Nu există plăți maxime pentru Matching Bonus.

NIVELURI	PROCENT ECHIVALENT	CALIFICĂRI
1	25 %	Activ 110 PV Cel puțin rangul de Manager plătit
2	20 %	Activ 110 PV Cel puțin rangul de Manager plătit Săptămânal minimum 6 cicluri de comisioane plătite
3	20 %	Activ 110 PV 3 BP activi sponsorizați personal ** cu un PV minim pe viață de 180 pe fiecare picior. 1 BP sponsorizat personal care câștigă nivelul 2 de Matching Bonus pe fiecare Săptămânal minimum 10 cicluri de comisioane plătite



Vă prezentăm câțiva termeni utili atunci când învățați despre plățile maxime săptămânale la Comisioane Binare și Matching Bonus:

- Plătit ca rank:** statutul săptămânal câștigat de un Partener de Brand în funcție de structura, volumul și statutul „activ” al unui membru al echipei. Acest statut săptămânal determină comisioanele maxime plătite pentru săptămâna respectivă.
- Lifetime Rank:** cel mai înalt grad câștigat de un Partener de Brand (plătit timp de cel puțin o săptămână) pe parcursul carierei la LifeWave.

** Un Partener de Brand cu un minim de 55 PV într-o perioadă de 31 de zile fără întrerupere.

*** Gold pack reprezintă o opțiune de pachet de înscriere istorică, oferită în trecut și care nu mai este valabilă.

Întrebări frecvente

Î: Sunt eligibil(ă) să câștig Comisioane Binare?

R. Sunteți eligibil(ă) să câștigați Comisioane Binare dacă sunteți binar calificat(ă). Aceasta înseamnă să fiți Partener de Brand activ cu 55 PV într-o perioadă de 31 de zile fără întreruperi, cu câte 1 BP sponsorizat personal pe fiecare picior și, de asemenea, să aveți cel puțin 660 BV pe piciorul de forta (puternic) și 330 BV pe piciorul de profit (slab).

Î: Cel mai înalt rang câștigat de mine este cel de Director; cu toate acestea, mă calific de obicei ca Manager în fiecare săptămână. Verificarea Comisioanelor mele Binare săptămânale se bazează pe cel mai înalt rang câștigat de mine sau rangul pentru care mă calific în fiecare săptămână?

R. Plata dumneavoastră binară maximă săptămânală se bazează pe rangul pentru care vă calificați sau „Plătit ca” rank în fiecare săptămână.

Î: În cazul Matching Bonus, singura cerință este să câștig nivelul 1, 2 și 3, acum că dețin cel puțin rangul de Manager?

R. Nu, deși adăugăm cerința privind cel puțin rangul de Manager drept calificare pentru câștigarea Matching Bonus, se aplică în continuare toate celelalte calificări stabilite pentru fiecare nivel de Matching Bonus.

Î: Ce se întâmplă cu BV-ul care nu este ciclat, din cauza plafonului Plătit ca rank?

R. Orice BV ciclabil care depășește limita săptămânală de plată, în funcție de rangul dvs. plătit, va fi utilizat într-un raport de 2:1 în fiecare săptămână pentru toți managerii plătiți la acest rang sau superior.

Î: De unde știu care este statusul meu „Plătit ca rank” în fiecare săptămână și dacă dețin vreun volum ciclabil, care ar putea fi șters?

R. În back office există mai multe instrumente care pot ajuta un Partener de Brand să afle ce status „Plătit ca rank” are și eligibilitatea sa pentru bonus. Nu uitați să consultați raportul de promovare în rang, raportul pentru Matching Bonus, precum și rapoartele privind maturitatea volumului și calendarul volumului reportat, pentru mai multe detalii.



LIFEWAVE®

PLANUL DE COMPENSARE LIFEWAVE

REZUMATUL CALIFICĂRILOR

REZUMATUL CALIFICĂRILOR PENTRU COMISIOANE

PENTRU A CÂȘTIGA	CERINȚE MINIME DE CALIFICARE
INTRODUCERE PRODUS BONUS	<ul style="list-style-type: none">Să fie un Partener de Brand LifeWave activ cu un minim de 55 PV într-o perioadă de 31 de zile
COMISIOANE BINARE (MINIM 55 PV LA FIECARE 31 DE ZILE)	<ul style="list-style-type: none">Să fie activ cu minimum 55 PV într-o perioadă de 31 de zileSă aibă un BP* activ sponsorizat personal pe fiecare piciorSă aibă cel puțin 660 BV pe piciorul de forță și 330 BV pe piciorul de profit
MATCHING BONUS NIVELUL 1 (NUMAI PENTRU RANGUL DE MANAGER PLĂTIT ȘI SUPERIOR)	<ul style="list-style-type: none">Să fie activ cu minimum 110 PV într-o perioadă de 31 de zileSă aibă cel puțin rangul de Manager Plătit
MATCHING BONUS NIVELUL 2 (NUMAI PENTRU RANGUL DE MANAGER PLĂTIT ȘI SUPERIOR)	<ul style="list-style-type: none">Să fie activ cu minimum 110 PV într-o perioadă de 31 de zileSă aibă cel puțin rangul de Manager PlătitSă aibă un minimum de 6 cicluri în săptămâna pentru care se acordă comisionul.
MATCHING BONUS NIVELUL 3 (NUMAI PENTRU RANGUL DE MANAGER PLĂTIT ȘI SUPERIOR)	<ul style="list-style-type: none">Să fie activ cu minimum 110 PV într-o perioadă de 31 de zileSă aibă cel puțin rangul de Manager PlătitSă aibă trei BP* activi sponsorizați personal, cu un PV minim pe viață de 180 pe fiecare piciorCâte un Partener de Brand de pe fiecare ramificație trebuie să se califice pentru Matching Bonus de nivel 2Să aibă un minimum de 10 cicluri în săptămâna pentru care se acordă comisionul.

Planul poate fi modificat de companie în funcție de necesități.

*Un Partener de Brand (BP) cu un minim de 55 PV într-o perioadă de 31 de zile.

CERINȚE DE CALIFICARE PENTRU RANG

MANAGER	<ul style="list-style-type: none">• Să fie activ cel puțin 110 PV într-o perioadă de 31 de zile• Trebuie să fi achiziționat un Gold Pack** sau un upgrade, SAU să aibă un PV minim pe viață de 300• Să aibă cel puțin doi Parteneri de Brand* activi sponsorizați personal, cu un PV minim pe viață de 180 pe fiecare picior
DIRECTOR	<ul style="list-style-type: none">• Să fie activ cel puțin 110 PV într-o perioadă de 31 de zile• Trebuie să fi achiziționat un Gold Pack** sau un upgrade, SAU să aibă un PV minim pe viață de 300• Să aibă cel puțin doi Parteneri de Brand* activi sponsorizați personal, cu un PV minim pe viață de 180 pe fiecare picior• Să aibă cel puțin un Partener de Brand sponsorizat personal, activ, pe fiecare picior, cu rang de Manager Plătit sau superior
SENIOR DIRECTOR	<ul style="list-style-type: none">• Să îndeplinească toate cerințele de calificare pentru rangul de Director enumerate mai sus• Să aibă cel puțin doi Parteneri de Brand sponsorizați personal activi, cu rang de Director Plătit, sau superior• Să fi câștigat 10.000 BV prin linia de sponsorizare, într-o perioadă de 31 de zile
EXECUTIVE DIRECTOR	<ul style="list-style-type: none">• Să îndeplinească toate cerințele de calificare pentru rangul de Director enumerate mai sus• Să aibă cel puțin doi Parteneri de Brand sponsorizați personal activi, cu rang de Director Plătit, sau superior• Să fi câștigat 50.000 BV prin linia de sponsorizare, într-o perioadă de 31 de zile
PRESIDENTIAL DIRECTOR	<ul style="list-style-type: none">• Să îndeplinească toate cerințele de calificare pentru rangul de Director enumerate mai sus• Să aibă cel puțin doi Parteneri de Brand sponsorizați personal activi, cu rang de Director Plătit, sau superior• Să fi câștigat 100.000 BV prin linia de sponsorizare, într-o perioadă de 31 de zile
SENIOR PRESIDENTIAL DIRECTOR	<ul style="list-style-type: none">• Să atingă Să îndeplinească toate cerințele de calificare pentru rangul de Director enumerate mai sus• Să aibă cel puțin doi Parteneri de Brand sponsorizați personal activi, cu rang de Director Plătit, sau superior• Să fi câștigat 200.000 BV prin linia de sponsorizare, într-o perioadă de 31 de zile

Rangul este calculat în fiecare săptămână. Partenerul de Brand trebuie să continue să obțină rangul respectiv pentru a beneficia de bonusurile specifice rangului.

* Un Partener de Brand (BP) cu un minim de 55 PV într-o perioadă de 31 de zile.

**Gold pack reprezintă o opțiune de pachet de înscriere oferită în trecut și care nu mai este valabilă în prezent.

